



RED DE SANEAMIENTO

En este anejo calcularemos las secciones, bajantes y tuberías de saneamiento. Previamente hemos hecho unas consideraciones generales:

Todas las tuberías serán de P.V.C. material plástico algo más caro que el hormigón centrifugado, pero más liso con lo que disminuye la posibilidad de atascos, depósitos de suciedad, etc.

1. CANALONES Y BAJANTES.

1.1 Canalones

En la nave la superficie que recoge un canalón será la correspondiente a la mitad de la cubierta.

Nave Superficie: $42\text{m} \times 10,2\text{m} = 428,4 \text{ m}^2$

Porche Superficie: $42\text{m} \times 10,2\text{m} = 428,4 \text{ m}^2$

En el invernadero distinguiremos los canalones en las naves adosadas de los de la nave central. Debido a que la superficie de la cubierta es curva el cálculo es más laborioso, por lo que para simplificar asemejaremos estas superficies a superficies planas.

Nave Central.

Superficie: $44\text{m} \times 12,32\text{m} = 542,2 \text{ m}^2$

Naves adosadas.

Superficie: $44\text{m} \times 5,22\text{m} = 229,6 \text{ m}^2$

Según la NTE-ISS el proyecto queda situado en la zona pluviométrica X (180 mm) con lo que estas superficies corresponden a un diámetro de canalón de:



Nave: 300 mm

Porche: 300 mm

Nave Central del invernadero: 350 mm

Naves Adosadas: 250 mm

1.2 Bajantes

Nave: En los canalones situados lateralmente a la nave se harán dos bajantes una en cada extremo del canalón de dimensiones:

Diámetro de bajante de la nave: 125 mm

Diámetro de bajante del porche: 125 mm

Las bajantes del porche serán iguales que las de la nave por tener las mismas características de canalón.

Invernadero:

Nave central

En la nave central tendremos dos canalones situados cada uno a un lateral de la nave y de longitud igual a la de la nave central, estos tendrán dos bajantes situadas en sus extremos de dimensiones:

Diámetro de las bajantes de los canalones de la nave central:

150 mm.

Naves adosadas

En las naves adosadas se colocarán canalones situados a ambos lados cuya longitud es la misma que la de las naves, estos tendrán bajantes en sus extremos y cuyas dimensiones son:

Diámetro de las bajantes de los canalones de las naves adosadas: 100 mm.

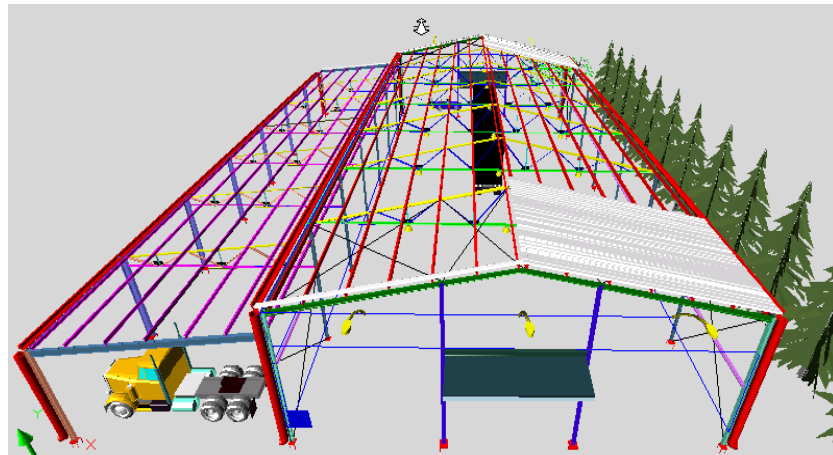


Figura 1. Canalones y bajantes de la nave

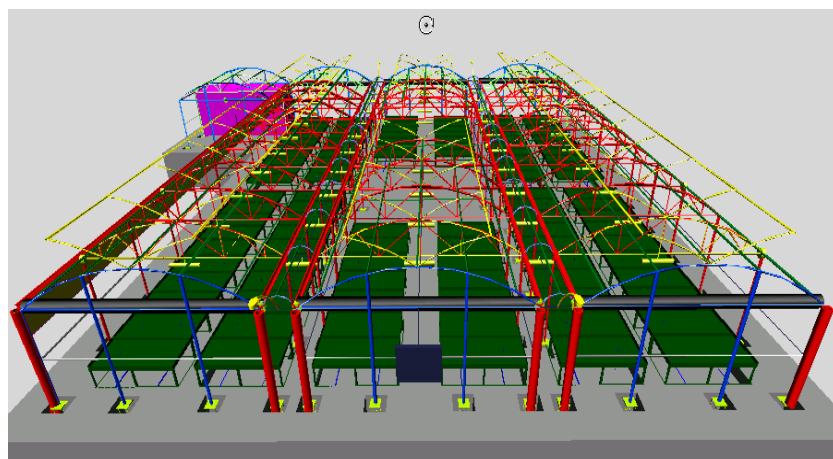


Figura 2. Canalones y bajantes en naves adosadas

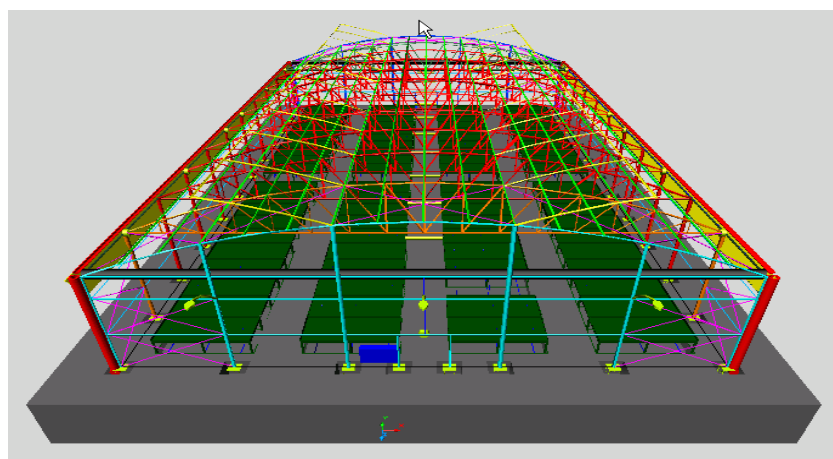




Figura 3. Canalones y bajantes de la nave central del invernadero